

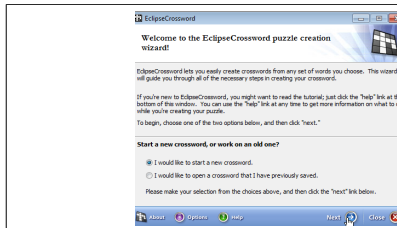
Eclipse Crossword

Con Eclipse Crossword è possibile realizzare schemi di parole crociate con facilità e rapidità.

E' possibile ri-utilizzare elenchi di parole precedentemente utilizzati: questo permette di iniziare con schemi semplici, aggiungendo via via nuove parole.

E' possibile con lo stesso elenco stampare più schemi: questo permette di completare lo schema insieme alla lavagna ma stampare poi schemi diversi, in modo che gli alunni li completino riflettendo sulle definizioni e non mettendo in campo la sola memoria visiva.

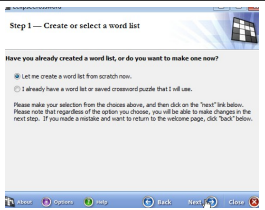
Stampare due schemi diversi facilita anche l'attività di coppia, mettendo in condizione di aiutarsi tramite le definizioni e non tramite la posizione di una parola.



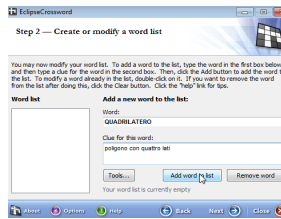
Avviare il programma.

La prima colta che viene avviato propone la visione di un tutorial (in inglese). Chiuderlo.

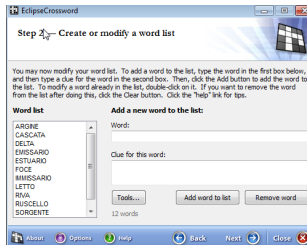
Cliccare su Next



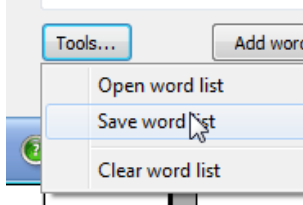
Nuovamente *Next* (la seconda opzione è utile per aprire liste di parole precedentemente salvate)



Inserire il termine e la sua definizione.
Premere il pulsante *Add word to list*



Inserire le altre parole, sempre premendo il pulsante *Add word to list*.
Se necessario, modificare una parola o la sua definizione effettuando un doppio clic sulla parola stessa nell'elenco a sinistra.
Il termine modificato va poi re-inserito nella lista premendo il pulsante *Add word to list*.



Il pulsante *Tools* permette di salvare la lista e/o di recuperare liste precedentemente salvate. Consiglio di salvare la lista di parole.

Step 2 — Create or modify a word list

You may now modify your word list. To add a word to the list, type the word in the first box below, and then type a clue for the word in the second box. Then, click the Add button to add the word to the list. To modify a word already in the list, double-click on it. If you want to remove the word from the list after doing this, click the Clear button. Click the "help" link for tips.

Word list

- ARGINE
- CASCATA
- DELTA
- EMISSARIO
- ESTUARIO
- FOCE
- MMISSARIO
- LETTO
- RIVA
- RUSCELLO
- SORGENTE

Add a new word to the list:

Word:

Clue for this word:

Tools... Add word to list Remove word

12 words

Back Next Close

Dopo l'inserimento delle parole premere il pulsante *Next*.

Se la lista non è stata salvata, verrà proposto il suo salvataggio.

Consiglio di salvare sempre le liste realizzate, in modo da poter generare nuove parole crociate, anche aggiungendo nuovi termini o modificando quelli esistenti.

EclipseCrossword

Step 4 — Name this crossword

What would you like to call this crossword puzzle?

You may give this crossword puzzle a name. This name will be printed along with the crossword and clues. After you are finished, click the "next" link below.

Name of this crossword:

Would you like to put your name on this puzzle?

This section is optional. If you want, you can add your name to the puzzle, and your name will be shown with the printed puzzle and web pages you save. You can also add copyright date information to the puzzle for your reference, but it will not be printed.

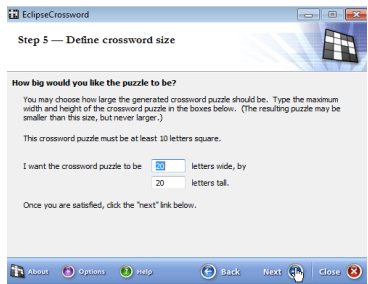
Your name:

Copyright information:

Back Next Close

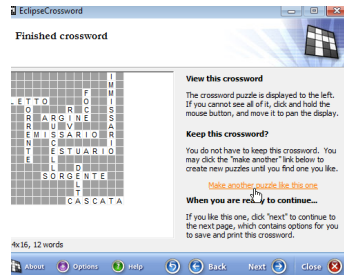
Nella finestra successiva è possibile (non indispensabile) inserire il titolo del cruciverba, il nome dell'autore e il copyright.

Premere nuovamente il pulsante *Next*.



In questa finestra il programma propone la dimensione massima dello schema che verrà generato.

Se accettiamo questa proposta, il programma genererà lo schema; se riuscirà ad utilizzare meno caselle lo ridimensionerà automaticamente. Riducendo invece il numero delle caselle, il programma lo riterrà il limite massimo e quindi potrebbe eliminare alcune parole. Premere nuovamente il pulsante *Next*.



Nella finestra successiva viene generato lo schema. È possibile premere ripetutamente sul pulsante *Make another puzzle like this one* per generare schemi diversi. Premere nuovamente il pulsante *Next*.

Save crossword | Print crossword | Save as a web page | Publish crossword

Save this crossword puzzle

If you would like to print, modify, or export this crossword puzzle in the future, you can save it to your computer or a disk now. If you do not save it, it will be lost when you close this program.

[Save crossword](#) Saves this crossword puzzle to your computer or a disk.

Save the word list that you used

If you did not save this word list before, you can still do it now. You can also use a crossword puzzle you save with the above option as a word list in the future, if you prefer.

[Save word list](#) Saves the word list you created (or used) for this crossword puzzle.

! Click the tabs at the top when you are ready to print or export your crossword puzzle.

Save crossword: Salva lo schema del cruciverba nel formato proprietario.

Save or print this crossword

Save crossword | Print crossword | Save as a web page | Publish crossword

Print this crossword puzzle

Check the boxes next to the items you want, then click "Print everything checked above."
Documents will be printed to the system default printer, "Brother MFC-7440N Printer."

Answer key	Empty puzzle
<input checked="" type="checkbox"/> Puzzle grid with answers	<input type="checkbox"/> Empty puzzle grid
<input type="checkbox"/> List of clues with answers	<input type="checkbox"/> Word bank
	<input checked="" type="checkbox"/> Clues

[Print everything checked above](#) Copies: 1

Print crossword: Stampa direttamente cruciverba e definizioni; è possibile optare anche per la stampa del wordbank (la lista delle parole da inserire nel cruciverba)

Save or print this crossword

Save crossword | Print crossword | Save as a web page | Publish crossword

Save this puzzle as a web page

You can create a web page from your crossword puzzle. You can choose either a printable version, or you can choose an interactive puzzle that can be solved right in the web browser.

Interactive web pages

[Interactive with JavaScript](#) An interactive puzzle that works in recent browsers.

[Interactive with Java applet](#) An interactive puzzle that works in older browsers but requires an extra file (the "Java applet") to also be on the web server.

Printable web pages

[Empty grid and clues](#) A web page that visitors can print out and solve with a pencil.

[Answer key grid](#) A printable web page that contains the answers to the puzzle.

About Options Help Back Close

Save as a web page: Salva i cruciverba in modalità interattiva (adatto all'inserimento in un sito oppure in un blog)

Save or print this crossword

Save crossword | Print crossword | Save as a web page | Publish crossword

Create files to publish this crossword puzzle

You can export your puzzle to other software, such as Microsoft Word documents.

Exporting the clues

[Rich text format \(RTF\)](#) Saves the clues in rich text format (Microsoft Word, most software)

Exporting the puzzle grid

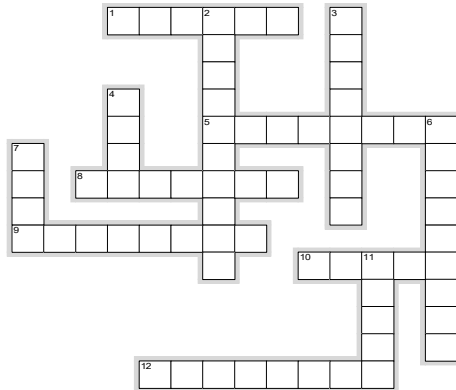
[Windows metafile \(WMF\)](#) Saves the empty puzzle grid in metafile format (Microsoft Word)

[PostScript \(EPS\)](#) Saves the empty puzzle grid in PostScript format (Microsoft Word, most software)

Exporting the puzzle to other crossword software

[Across Lite TEXT format](#) Saves the puzzle in Across Lite TEXT format

About | Options | Help | Back | Close



EclipseCrossword.com

Publish crossword: Salva l'immagine dei cruciverba e la lista delle definizioni (utile per l'utilizzo alla lavagna e anche per la successiva realizzazione su carta).
Utilizzare i primi due link per il salvataggio.

Orizzontali

1. lato del fiume
5. luogo dove nasce il fiume
8. luogo dove il fiume casca dall'alto
9. foce con un solo ramo
10. foce con molti rami
12. piccolo fiume

Verticali

2. luogo dove il fiume entra nel lago
3. piccolo fiume con portata d'acqua irregolare
4. lato dove il fiume incontra la terra
6. fiume che esce dal lago
7. luogo dove il fiume entra nel mare
11. luogo dove scorre il fiume